

การให้บริการกู้ยืมเงินเพื่อเป็นทุนประกอบอาชีพ ของคนพิการ หรือผู้ดูแลคนพิการ



ให้บริการกู้ยืมเงินเพื่อเป็นทุนประกอบอาชีพของคนพิการ
โดยวงเงินกู้ รายละ 60,000 บาท
ทั้งนี้หากประสงค์จะขอกู้ยืมเงินเกินกว่าวงเงินที่กำหนด
ให้มีการพิจารณาเป็นรายๆไป รายละไม่เกิน 120,000 บาท
และรายกลุ่มๆ ละไม่เกิน 1,000,000 บาท โดยไม่เสียดอกเบี้ย



เอกสารประกอบการกู้ยืม

- (1) รูปถ่ายเต็มตัวคนพิการ จำนวน 1 รูป
- (2) สำเนาบัตรประจำตัวประชาชนและสำเนาบัตรประจำตัวคนพิการ จำนวนอย่างละ 1 แผ่น
- (3) สำเนาทะเบียนบ้าน จำนวน 1 แผ่น
- (4) แผนผังที่อยู่อาศัย แผนผังสถานประกอบอาชีพ จำนวนอย่างละ 1 แผ่น
- (5) สำเนาทะเบียนเช่าบ้าน (ในกรณีเช่าบ้านอยู่) จำนวน 1 แผ่น
- (6) สำเนาทะเบียนบ้าน และสำเนาบัตรประจำตัวประชาชนของผู้ค้ำประกัน จำนวนอย่างละ 1 แผ่น
- (7) หนังสือรับรองเงินเดือนของผู้ค้ำประกัน จำนวน 1 แผ่น
- (8) หนังสือรับรองอุปการะคนพิการ จำนวน 1 แผ่น
- (9) ใบรับรองแพทย์ (กรณีคนพิการมีสภาพความพิการร้ายแรงและผู้ดูแลคนพิการเป็นผู้ขอกู้แทนคนพิการ) จำนวน 1 แผ่น
- (10) ประมาณค่าใช้จ่ายในการประกอบอาชีพที่ขอกู้ (การกู้ยืมเงินรายบุคคล)/โครงการประกอบอาชีพ ของกลุ่ม (การกู้ยืมเงินรายกลุ่ม) จำนวน 1 ชุด

คุณสมบัติผู้กู้รายบุคคล

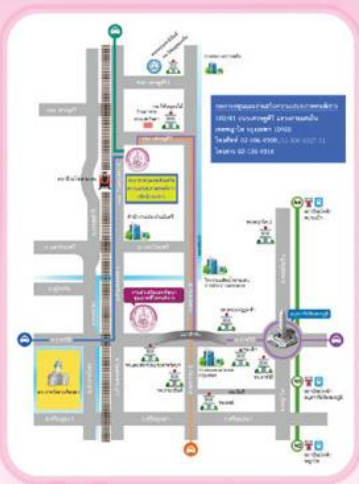
- (1) มีบัตรประจำตัวคนพิการ
- (2) มีความจำเป็นในการขอรับการสนับสนุนเงินกู้ยืมเพื่อประกอบอาชีพภายในจังหวัดที่ยื่นเรื่องกู้
- (3) มีความสามารถในการประกอบอาชีพในเรื่องที่ขอรับการสนับสนุน
- (4) บรรลุนิติภาวะ (อายุ 20 ปีหรือบรรลุนิติภาวะ โดยการสมรส)
- (5) มีชื่อในทะเบียนบ้านและถิ่นที่อยู่ถาวรในท้องที่ที่ยื่นคำขอกู้ไม่น้อยกว่า 90 วัน
- (6) ไม่มีประวัติเสียหายในการกู้ยืมเงินจากกองทุน เว้นแต่ได้ดำเนินการแก้ไขมาแล้ว ไม่น้อยกว่า 1 ปี
- (7) กรณีมีหนี้สินอยู่กับกองทุนต้องชำระหนี้มาแล้วไม่น้อยกว่าร้อยละ 60 ของวงเงินกู้ยืมทั้งหมด
- (8) มีความสามารถชำระคืนเงินกู้ยืมได้และมีบุคคลที่นำเชือถือได้เป็นผู้ค้ำประกัน

กรณีผู้ดูแลคนพิการ

- (1) มีคุณสมบัติตามข้อ 2-8
- (2) ไม่เป็นบุคคลล้มละลาย
- (3) ได้รับการรับรองเป็นหนังสือจากผู้แทนองค์กรด้านคนพิการ กำนัน ผู้ใหญ่บ้าน ผู้บริหารองค์กรปกครองส่วนท้องถิ่น ที่ผู้นั้นมีภูมิลำเนา ชำราชการระดับ 3 หรือเทียบเท่าขึ้นไป หรือมีหลักฐานเชื่อได้ว่าเป็นผู้อุปการะเลี้ยงดูคนพิการที่มีบัตรประจำตัวคนพิการ ซึ่งมีได้มีหนี้สินจากกองทุน
- (4) คนพิการซึ่งอยู่ในความดูแล เป็นผู้เยาว์ ผู้ไร้ความสามารถ หรือเสมือนไร้ความสามารถ หรือเป็นคนพิการ ทางจิตใจ หรือพฤติกรรม ออทิสติก สติปัญญา หรือมีสภาพความพิการ ถึงขั้น ไม่สามารถประกอบกิจวัตรประจำวันได้
- (5) ต้องรับการดูแลคนพิการหรืออุปการะคนพิการมาแล้ว ไม่น้อยกว่า 6 เดือน

คุณสมบัติผู้กู้รายกลุ่ม

- (1) เป็นกลุ่มคนพิการหรือผู้ดูแลคนพิการที่รวมตัวกันโดยมีผลประโยชน์และวัตถุประสงค์ร่วมกันเพื่อช่วยเหลือหรือสนับสนุนกัน หรือ ทำกิจกรรมอันชอบด้วยกฎหมายและศีลธรรมร่วมกันหรือดำเนินการอื่นอันเป็นประโยชน์ร่วมกันของสมาชิก มีการดำเนินการอย่างต่อเนื่องและมีระบบบริหารจัดการและการแสดงเจตนาแทนกลุ่มได้ ทั้งนี้ ต้องมีสมาชิกกลุ่มไม่น้อยกว่า 2 คน
- (2) มีหลักฐานจากสถาบันการเงินเกี่ยวกับ การออมเงินของกลุ่มอย่างสม่ำเสมอ มาแล้วไม่น้อยกว่า 6 เดือน
- (3) ดำเนินกิจการของกลุ่มในท้องที่จังหวัด ที่ยื่นคำขอต่อเนื่องจนถึงวันยื่นคำขอแล้ว ไม่น้อยกว่า 6 เดือน
- (4) ได้รับการรับรองเป็นหนังสือรับรองจากองค์กรด้านคนพิการที่เป็นนิติบุคคล หรือหน่วยงานภาครัฐว่าเป็นกลุ่ม ที่มีผลงานน่าเชื่อถือจริง
- (5) มีแผนงานหรือโครงการของกลุ่มที่จะดำเนินการต่อไปอย่างชัดเจน



การให้บริการกู้ยืมเงิน เพื่อเป็นทุนประกอบอาชีพ ของคนพิการ หรือผู้ดูแลคนพิการ



สอบถามข้อมูลเพิ่มเติมได้ที่
กองกองทุนและส่งเสริมความเสมอภาคคนพิการ
กรมส่งเสริมและพัฒนาคุณภาพชีวิตคนพิการ
102/41 ถนนเศรษฐศิริ แขวงสามเสนใน
เขตพญาไท กรุงเทพมหานคร 10400
โทร 02-106-9300 หรือ www.dep.go.th

ในส่วนภูมิภาคติดต่อได้ที่
สำนักงานพัฒนาสังคมและความมั่นคงของมนุษย์
จังหวัดทุกจังหวัด

กองกองทุนและส่งเสริมความเสมอภาคคนพิการ
กรมส่งเสริมและพัฒนาคุณภาพชีวิตคนพิการ
กระทรวงการพัฒนาสังคมและความมั่นคงของมนุษย์